

## ET20

Kompaktní rýpadla < 6 t



### ET20 - evoluce vašeho pracovního světa.

Novou modelovou generací ve třídě 1,7 až 2,4 t stanovuje Wacker Neuson nové měřítko kompaktních rýpadel. Osvědčené inovace byly při tom zachovány a zkombinovány ze zcela novými vývojovými přístupy. Z toho vznikla do detailu inovovaná třída strojů. Slibuje to vyšší efektivitu a výkonnost.

- Inovativní nově vytvořená kabina: Dále zdokonalená a v interiéru kompletně nově designovaná kabina řady ET určuje nové měřítko přehlednosti, viditelnosti a obslužného komfortu.
- Výkonnost a efektivita: Velkoobjemové naftové motory a nový inovativní hydraulický systém stanovují nová měřítka.
- Maximální možnosti připojení díky až 4 přídavným řídicím okruhům: U všech modelů řady ET lze z výroby zvolit až 4 přídavné řídicí okruhy.
- Všestranný a stabilní podvozek optimalizovaný pro model: Jen to zaručuje nejvyšší stabilitu a nejlepší jízdní vlastnosti v tvrdém pracovním dni.
- Systém ramene optimalizovaný pro model s různými délkami násady lžíce: Díky silnému systému ramena se dvěma volitelnými délkami násady lžíce každý přístroj dosáhne optimální rýpací síly a rýpacích hodnot.



## Technická data

### Provozní data

Přepravní hmotnost min.	1.880 kg
Provozní hmotnost min.	2.025 kg
Trhací síla max., dle ISO 6015	13,08 kN
Vylamovací síla max., dle ISO 6015	1.899 daN
Hloubka rýpání	2.400 mm
Výsypná výška max.	2.720 mm
Rýpací poloměr	4.130 mm
D x Š x V min.	4,030 x 990 x 2,295 mm

### Data motoru

Výrobce motoru	Yanmar
Typ motoru	3TNV76
Motor	Vodou chlazený 3válcový naftový motor
Zdvihový objem	1.116 cm <sup>3</sup>
Otáčky	2.200 1/min
Výkon motoru dle ISO	13,4 kW
Baterie Napětí	44 Ah
Objem nádrže	24 l

### Hydraulické zařízení

Pracovní čerpadlo	Dvojité regulační čerpadlo se 2 zubovými čerpadly
Dopravní výkon max.	73 l/min
Provozní tlak pro pracovní a jízdní hydrauliku	200 bar
Provozní tlak Otočné zařízení	150 bar
Otáčky Horní vozík	10 1/min
Nádrž na hydraulický olej Obsah	19 l

### Podvozek

Jízdní rychlost max.	4,1 km/h
Stoupavost max.	58 %
Šířka řetězu	250 mm



Světlá výška 170 mm

---

#### Planýrovací radlice

Šířka 990 mm

---

Výška 220 mm

---

Zdvih nad terénem standardní štít 220 mm

---

Zdvih pod terénem standardní štít 300 mm

---

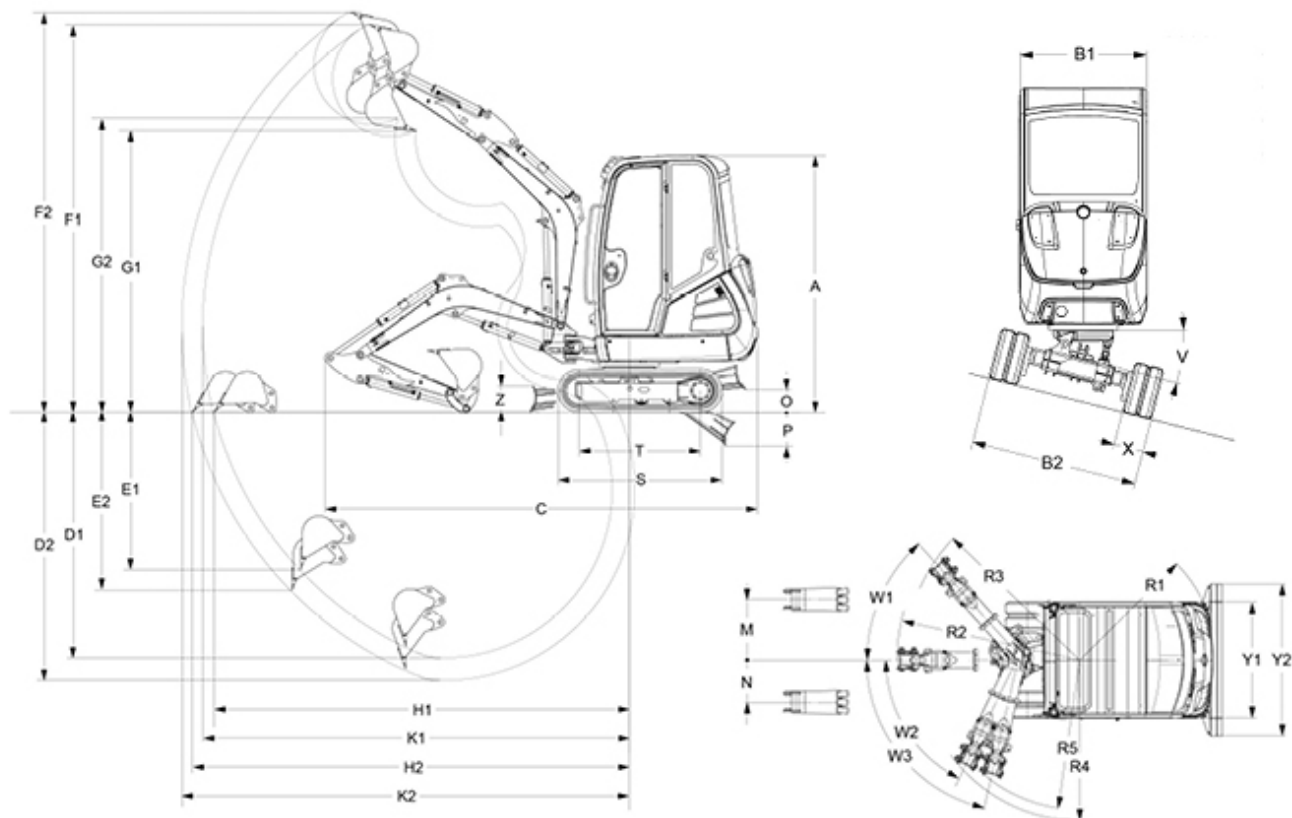
#### Hladina hluku

Hladina zvuku (LwA) dle 2000/14/EU 93 dB(A)

---

Kabinová hladina akustického tlaku LpA dle ISO 6394 77 dB(A)

---

**Rozměry**


A	Výška	2.295 mm
B1	Šířka horní část	990 mm
B2	Šířka se zasunutým podvozkem	990 mm
B2	Šířka s vysunutým podvozkem (jen teleskopický podvozek)	1.300 mm
C	Dopravní délka	4.050 mm
D1	Hloubka rýpání max., VA, krátká násada	2.490 mm
D2	Hloubka rýpání max., VA, dlouhá násada	2.690 mm
E1	Hloubka zapichování max., vertikální, VA, krátká násada	1.670 mm
E2	Hloubka zapichování max., vertikální, VA, dlouhá násada	1.850 mm
F1	Výška zapichování max., VA, krátká násada	3.840 mm
F2	Výška zapichování max., VA, dlouhá násada	3.960 mm
G1	Výsypná výška max., VA, krátká násada	2.720 mm
G2	Výsypná výška max., VA, dlouhá násada	2.840 mm



K1	Rýpací poloměr max., VA, krátká násada	4.130 mm
K2	Rýpací poloměr max., VA, dlouhá násada	4.330 mm
H1	Dosah max., VA, krátká násada, na zemi	4.030 mm
H2	Dosah max., VA, dlouhá násada, na zemi	4.230 mm
R1	Zadní poloměr otáčení Min.	1.160 mm
M	Přesazení výložníku Max. posun výložníku uprostřed lžice napravo	520 mm
N	Přesazení výložníku Max. posun výložníku uprostřed lžice nalevo	360 mm
O	Výška zdvihu Max., radlice dozeru nad terénem (krátké)	220 mm
O	Výška zdvihu Max., radlice dozeru nad terénem (dlouhé)	300 mm
P	Sondovací hloubka Max., radlice dozeru pod terénem (krátké)	300 mm
P	Sondovací hloubka Max., radlice dozeru pod terénem (dlouhé)	360 mm
R2	Poloměr otáčení výložníku střed	1.660 mm
R3	Poloměr otáčení výložníku vpravo	1.580 mm
R4	Poloměr otáčení výložníku vlevo	1.450 mm
R5	Poloměr otáčení výložníku vlevo max.	1.350 mm
S	Délka Celková, délka pojezdu (teleskopický podvozek)	1.710 mm
T	Délka pojezdu rozváděcí kolo Turas (teleskopický podvozek)	1.325 mm
W1	Úhel otáčení Max., systému ramene doprava	48 °
W2	Úhel otáčení Max., systému ramene doleva doraz	64 °
W3	Úhel otáčení Max., systému ramene doleva	77 °
X	Šířka řetězu	250 mm
Y1	Šířka dozeru šířka	990 mm
Y2	Šířka dozeru šířka s nástavbou (jen teleskopický podvozek)	1.300 mm
Z	Výška dozeru výška	230 mm

VA...trojitě rameno ds...násada

**Poznámka**

Vezměte prosím na vědomí, že dostupnost produktů se v jednotlivých zemích liší. Je možné, že informace/ produkty nemusí být ve Vaší zemi dostupné. Přesnější informace k výkonu motoru si prosím převezměte z návodu k provozu; skutečně předaný výkon se může vlivem specifických provozních podmínek měnit.

Změny a omyly jsou vyhrazeny. Obrázky analogicky.

Copyright © 2015 Wacker Neuson SE.