

1404

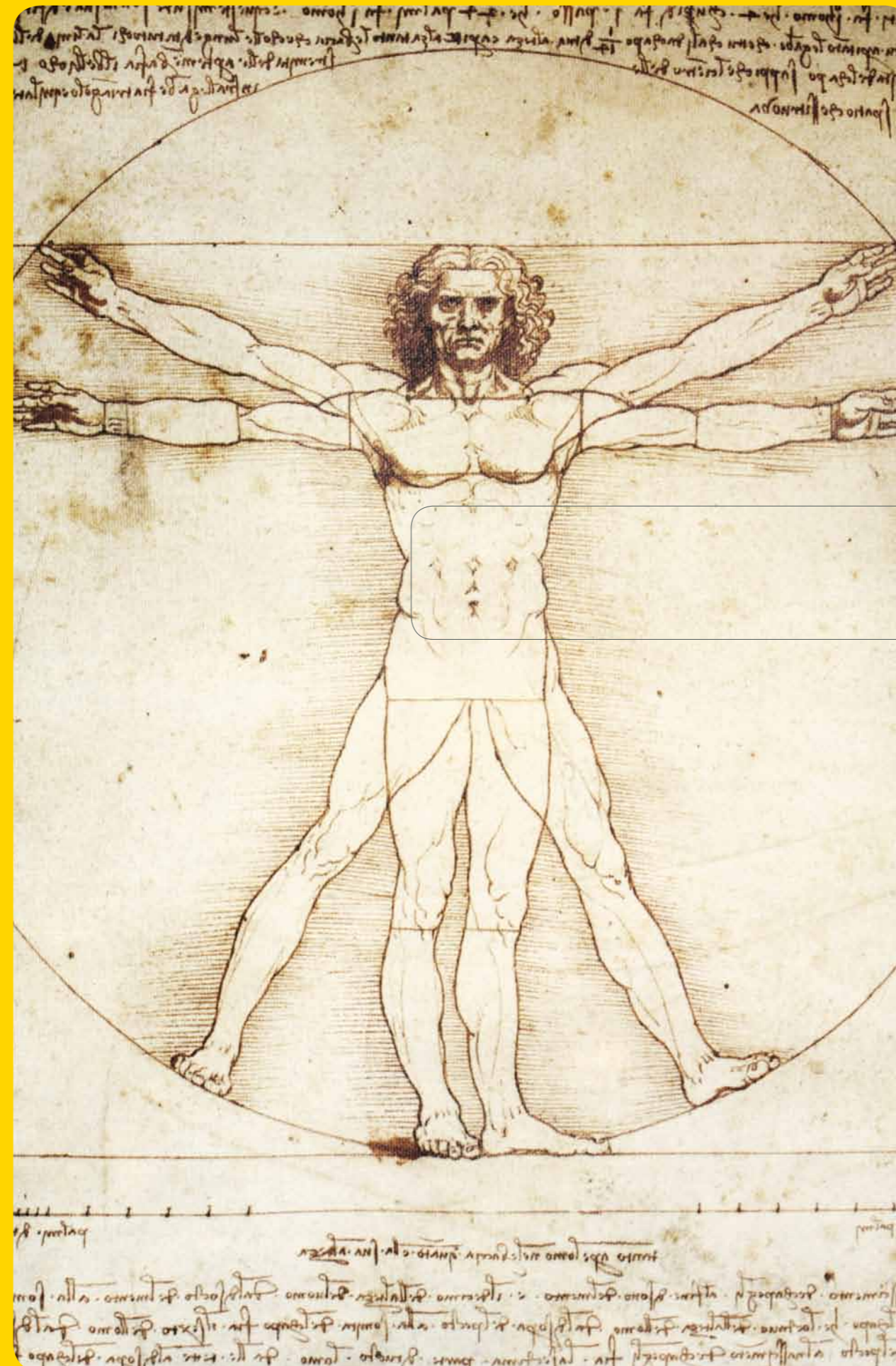
Nastavení standardů

Kompaktní rýpadlo 1404 Wacker Neuson



**WACKER
NEUSON**

Úspěch je výsledkem
správných rozhodnutí.
S 1404 lze všechno
dokázat.



KOMPAKTNOST JE FORMÁTEM BUDOUCNOSTI:
SPRÁVNÉ ROZMĚRY PRO VĚTŠÍ FLEXIBILITU,
VÝKON A FUNKČNOST AŽ PO NEJMENŠÍ DETAIL.
MĚŘÍTKO, PODLE KTERÉHO JE NUTNO MĚŘIT.

Všechny tyto faktory společně vytvářejí dlouhodobou
rentabilitu, která napomohla k úspěchu kompaktních
strojů Wacker Neuson na celém světě. A to je také
vlastnost, která činí 1404 jedinečným a nejlepším v
kategorii 1,5 t.

Kompaktnost je žádaná.

Vynikající rovnováha.



Kompaktní, s dostatkem místa. Neomezenost pohybu zvyšuje výkonnost.

1 Nejprostornější kabina ve třídě 1,5 t.

Velkorysý prostor pro nohy a ergonomická koncepce kabiny řidiče nabízejí ideální podmínky pro produktivní práci.

2 Podlahová deska kabiny spolu s postranními panely jsou navrženy pro snadnou a časově úspornou údržbu a jsou snadno demontovatelné.

3 Přímý přístup k motorovému prostoru. Na všechny součásti související se servisem lze dosáhnout přímo přes velký kryt motoru. Denní kontroly jsou redukovány na několik malých pohybů. Vodou chlazený, energeticky účinný a tichý 3-válcový motor Yanmar již dnes vyhovuje budoucím standardům emisních norem výfukových plynů (EPA TIER IV).



4 Kabinu lze snadno demontovat.

Několik pohybů je vše, co pro demontáž kabiny potřebujete. Dokonce i bez kabiny je 1404 plně funkční, to znamená, že jízdou přes nízkou průjezdnou výšku již nejsou překážkou.

5 Snadný přesun, nebo naložení stroje. Stabilní zdvihací oka umožňují zvednout 1404 snadno a rychle.



Výkonnost potřebuje příležitost prosperovat.
Flexibilita vám tuto šanci nabízí.

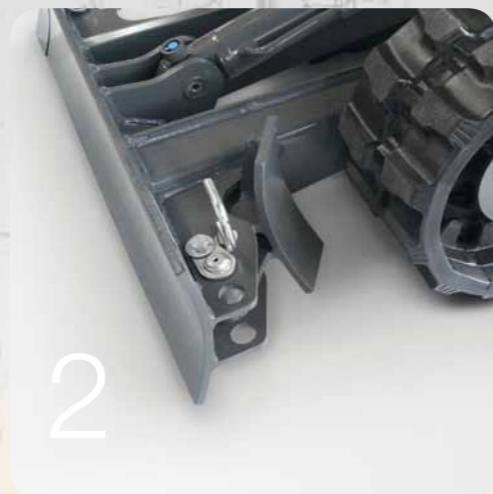
1404 je vždy připraven chopit se každé nové výzvy.
Snadno se přepravuje, jednoduše přemísťuje a je připraven pro akci, dokonce i bez kabiny.

TRANSPORTNÍ
HMOTNOST
MENŠÍ NEŽ
1,5 t



Kompatní, ne malý. Skutečná síla je tvořena souhrnem malých detailů.

- Teleskopický podvozek (990 - 1300 mm).
- Sklopná radlice dozeru.
- Pomocná hydraulika je standardem.
- Chráněné a bezpečně vedené hadice.



1 Teleskopický podvozek

Díky extrémně stabilnímu, hydraulicky ovládanému teleskopickému podvozku (dle volby) lze snadno překonat úzké průjezdy. Konstrukční integritě nejsou nikdy číněny žádné ústupky.

2 Sklopná radlice dozeru

umožňuje, aby zůstala vždy připojená ke stroji, a tak nedochází nikdy k riziku její ztráty.

3 Jistota je jistota

Uložení válce jako standard celkové bezpečnosti. Válec výložníku na vrcholu ramene výložníku je bezpečně uložen pro případ jakékoliv kolize. Dokonce ani materiál nahmutý nad radlici dozeru se ho nemůže dotknout.

4 Chráněné a bezpečné vedení hadice přes otočnou konzolu a výložník

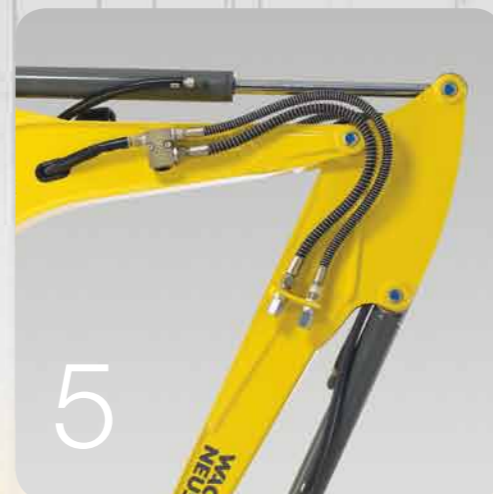
Pro použití klavíra je základní verze již vybavena beztlakovým zpětným vedením o velkém průřezu.

5 Prvotřídní vybavení.

Přídavná hydraulika pro dva směry pohybu probíhá přímo přes rameno lžice. Pro použití klavíra je základní verze již vybavena beztlakovým zpětným vedením o velkém průřezu.

6 Při hloubení k radlici dozeru

lze lehce nabrat dokonce i to velmi malé množství.



Skvělé věci přicházejí v malém balení: pečlivě promyšlený design až po nejmenší detail.

1404 jasně dokazuje, proč se Wacker Neuson stal nejpřednějším odborníkem pro kompaktní vybavení. Tato technologie se nekompromisně zaměřuje na praktické a časově úsporné použití. Objevte ji. Podívejte se na klady, které nabízí. Sklizejte ocenění.

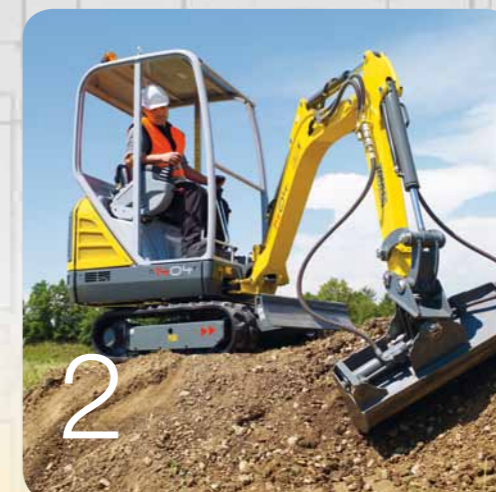


Inovativní rychloupínací systém EASY LOCK je optimálním způsobem vhodný pro kinematiku kompaktních rypadel Wacker Neuson a je přesvědčivým přínosem pro zdokonalení pracovních operací. Prostě jen přijedte, upněte a zablokujte, to vše automaticky. Jeho nízká světlá výška znamená, že úhel zavření lžice zůstává neovlivněn. Zlepšení průběhu práce je zaručeno.

easylock



Kompaktní, ne pomalý. Všestrannost vytváří poptávku.



1 Připraven pustit se i do těch nejtěžších pracovních úkolů.

Při práci s hydraulickým kladivem dochází k výzvě zvláštních výkonových rezerv. A tyto 1404 v hloubení má, takže dokonce i jeho základní verze je vybavena vlastním beztlakovým zpětným vedením.

2 Delikátní a důsledná práce díky systému snímání nákladu.

3 Ovladatelnost je důležitá: přesná práce i v těch nejtěšnějších místech, kdykoli je to potřebné.

Kompaktní rozměry a speciální ovladatelnost otočného výložníku zaručují skvělé výsledky bez ohledu na to, o jaký test pracovních podmínek se jedná. Přizpůsobitelnost je jeho trumfem.

4 Univerzální a rychlý: dokonce i při provádění standardních úkolů se drží vpředu.

Ať již se jedná o kopání příkopů, kladení trubek, nebo úpravu terénu, 1404 se vždy dobře osvědčí.

5 Kvalitní práci lze spatřit v detailech: nabírání materiálu za použití radlice dozeru.

1404 demonstruje svoji sílu zvláště v situacích, kde se souhra síly motoru, hydrauliky a provozuschopnosti kombinuje do těch nejlepších výsledků.

Dokonce i obtížné úkoly lze provést s dalším lehkým dotykem. Ať se jedná o jakoukoliv situaci, lze se na něj spolehlivě obrátit.

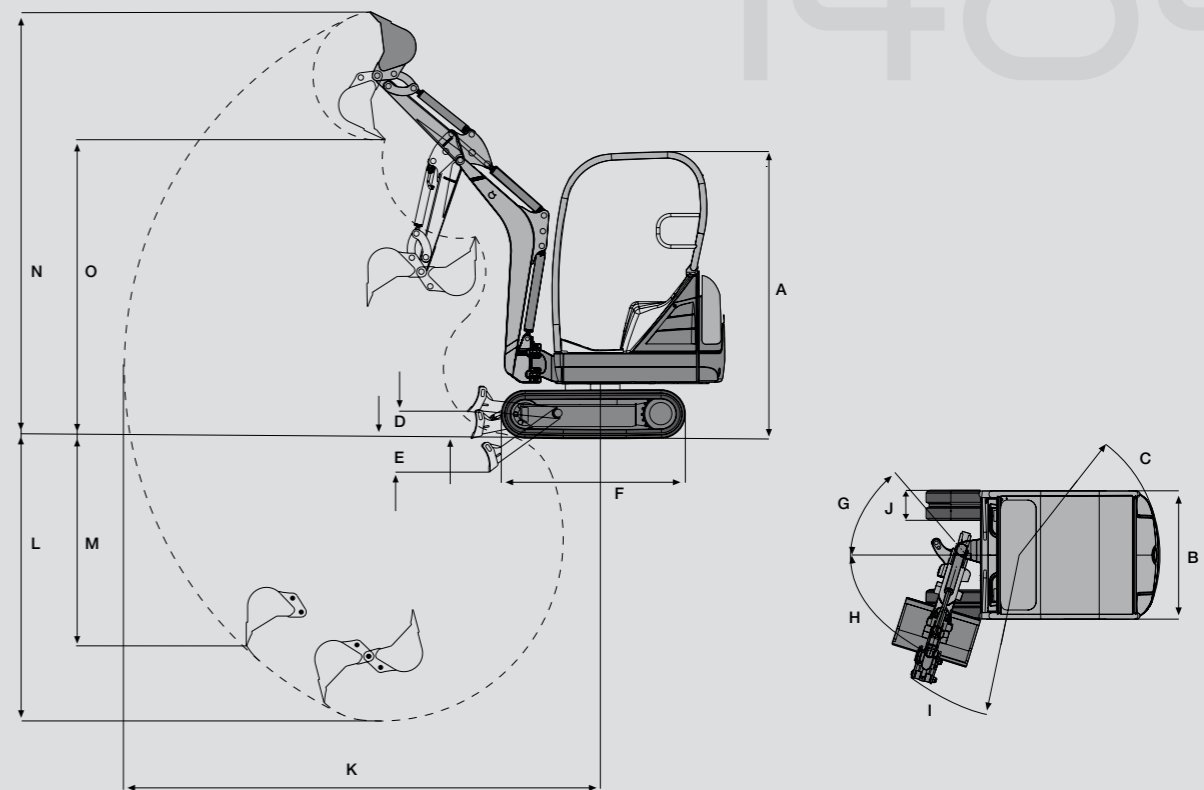
Díky systému snímání nákladu je pro každý pracovní manévru při provádění precizních a delikátních úkolů vždy k dispozici maximální výkon. To ho činí nejen oblíbeným při získávání stálých zákazníků, ale také to znamená, že se těší skvělé pověsti mezi odborníky stavební techniky.

U Wacker Neuson má zhodnocování výsledků jeho kompaktního zařízení daleko od kompromisu: je to zvláštní zdroj síly.





1404



ROZMĚRY

1404

A	Výška	2276 mm
B	Šířka	990 mm
	Transportní délka (rameno dole)	3645 mm
C	Poloměr otáčení zádě	1075 mm
	Max. přesazení výložníku do středu pravé strany lžice	432 mm
	Max. přesazení výložníku do středu levé strany lžice	287 mm
D	Max. zdvih radlice dozeru nad zemí	211 mm
E	Max. hloubka hloubení radlice dozeru pod povrchem země	264 mm
F	Délka pásu	1460 mm
G	Max. otočný úhel výložníku doprava	49°
H	Max. otočný úhel výložníku doleva	73°
I	Min. poloměr otáčení výložníku	1195 mm
J	Šířka pásu	230 mm
	Max. trhací síla (krátké a dlouhé rameno lžice)	7,1/6,1 kN
	Max. vylamovací síla lžice na zubech lžice	14,2 kN
	ÚDAJE RÝPADLA (NÁSADA LŽICE - KRÁTKÁ / DLOUHÁ)	
	Délka násady lžice	940 / 1100 mm
K	Max. poloměr hloubení	3700 / 3860 mm
L	Max. hloubka hloubení	2240 / 2415 mm
M	Max. vertikální hloubka hloubení	1640 / 1800 mm
N	Max. výška hloubení	3390 / 3510 mm
O	Max. výsypná výška	2370 / 2495 mm

PROVOZNÍ ÚDAJE		1404
Transportní hmotnost s kabinou		1380 kg
Provozní hmotnost s kabinou		1510 kg
Přídavná hmotnost pro teleskopický podvozek /kabinu / dlouhé rameno lžice		90 kg • 110 kg • 10 kg
MOTOR		
Značka/Typ		Yanmar 3TNV76
Model		3válcový natový, vodou chlazený
Max. výkon motoru		17,9 kW (24,3 HP)
Výkon dle ISO		13,2 kW (17,9 HP)
Zdvihový objem		1116 cm ³
Otáčky motoru		2200 min ⁻¹
Baterie		12 V, 45 Ah
Objem palivové nádrže		24 l
HYDRAULICKÝ SYSTÉM		
Čerpadlo		zubové čerpadlo
Průtok		35 l/min
Provozní tlak pro pracovní hydrauliku a hydrauliku pohonu		200 bar
Provozní tlak pro otáčecí ústrojí		150 bar
Objem hydraulické nádrže		20 l
PODVOZEK A OTOČNÝ SYSTÉM		
Rychlost pojezdu		2,5 km/h
Stoupavost stroje		30° / 58 %
Šířka pásu		230 mm
Počet opěrných kladek pásu pro jednu stranu		3
Světlá výška		180 mm
Půdní tlak		0,26 km/cm ²
Rychlost otáčení horní části stroje		9,8 min ⁻¹
RADLICE DOZERU		
Šířka/Výška		980/232 mm
Max. zdvih nad zemí/Max. zdvih pod zemí		211/264 mm
HLUKOVÉ EMISE		
Hladina hluku (L _A) podle 2000/14/EC		93 dB(A)

ZDVIHACÍ SÍLA 1404 krátké rameno lžice						
B	max.		3,0 m		2,0 m	
	0°	90°	0°	90°	0°	90°
1,5 m	395*	170	400*	175	430*	315
1,0 m	380*	155	405*	170	615*	300
0,5 m	365*	155	410*	165	725*	280
0,0 m	350*	155	385*	165	715*	270

ZDVIHACÍ SÍLA 1404 dlouhé rameno lžice						
B	max.		3,0 m		2,0 m	
	0°	90°	0°	90°	0°	90°
1,5 m	390*	160	415*	175	375*	335
1,0 m	375*	150	425*	170	575*	305
0,5 m	360*	145	410*	165	695*	275
0,0 m	345*	145	400*	180	695*	255

ZDVIHACÍ SÍLA 1404 krátké rameno lžice, teleskopický podvozek						
B	max.		3,0 m		2,0 m	
	0°	90° **	0°	90° **	0°	90° **
1,5 m	395*	205/295	400*	210/300**	430*	375/545
1,0 m	380*	195/275	405*	210/295**	615*	360/525
0,5 m	365*	190/270	410*	205/290**	725*	345/505
0,0 m	350*	190/275	385*	200/300**	715*	335/495



ZDVIHACÍ SÍLA 1404 dlouhé rameno lžice, teleskopický podvozek						
B	max.		3,0 m		2,0 m	
	0°	90° **	0°	90° **	0°	90° **
1,5 m	390*	200/280	415*	215/305	375*	375/375
1,0 m	375*	185/285	425*	210/300	575*	370/540
0,5 m	360*	180/255	410*	200/290	695*	335/495
0,0 m	345*	180/260	400*	220/315	695*	315/470

A Pohled ze středu otočného stolu

B Výška závěsu nákladu nad úrovní terénu

* Zdvihací síla je hydraulicky omezena. Všechny hodnoty v tabulce jsou uvedeny v kg, při horizontální poloze na tvrdém podkladě a bez lžice. Pokud je připevněna lžice, nebo jiný pracovní nástroj, je zdvihací síla, nebo kapacita vyklápění redukována jejich hmotností. Základ výpočtů: dle ISO 10567. Zdvihací síla kompaktního rýpadla je omezena nastavením redukčního ventilu pro nastavení tlaku a bezpečností vyklápění. Není překročeno ani 75 % statické kapacity vyklápění (zatížení působícího převržení), ani 87 % hydraulické zdvihací síly.

** podvozek 990 mm / 1300 mm

0°		s vyrovnávacím nosičem radlice ve směru jízdy
90°		bez vyrovnávacího nosiče radlice 90° ke směru jízdy

STANDARDNÍ VYBAVENÍ

1404

VYBAVENÍ

1404

HLAVNÍ

Pryžový pás 230 mm

Radlice dozeru

Pracovní světlo na výložníku

Sada nářadí

včetně mazací pistole a návodu k obsluze

MOTOR

Vodou chlazený naftový motor Yanmar

KABINA

Canopy: Nastavitelné sedadlo řidiče z umělé kůže kryt a bezpečnostní pás; stříška je v souladu s předpisy FOPS, TOPS a ROPS

HYDRAULIKA

Systém snímání nákladu

Ovládání pomocí Joysticků

Ventilové řízení

v souladu s ISO, DIN, SAE, PCSA a EURO

Přípojky pomocné hydrauliky

pro dva směry pohybu, namontovány na výložníku

Chladič hydraulického oleje

KABINA

Standardní kabina

Kabinové topení,
Dělené čelní sklo,
Horní sklo výklopné dovnitř, spodní sklo vyjímatelné,
Stěrač čelního skla a ostřikovač,
Jednodveřová kabina, kompletní vnitřní obložení kabiny.
Kabina je odejímatelná a je v souladu s předpisy FOPS, TOPS a ROPS

Rádio

HYDRAULIKA

Biologicky odbouratelný olej Panolin

BP-Biohyd SE46

Hydraulické ploché spojky

Příp. hydraulický QH-systém ((EASY LOCK)

LAK

Speciální lak 1 RAL

pro části jen ve žluté

Speciální lak 1 no RAL

pro části jen ve žluté

Speciální lak kabina/Canopy RAL

jen barvy RAL

RŮZNÉ

Pracovní osvětlení přední

Pracovní osvětlení přední + zadní

Maják

Výstražný signál pojezdu

Prodloužená násada lžice
(+160 mm)

Teleskopický podvozek

Hydraulický teleskopický podvozek od 990 mm do 1300 mm, s nástavbou radlice dozeru

Záruka 24 (2000 hod)

Prodloužení záruky na 24 měsíců nebo 2000 provozních hodin

Záruka 36 (3000 h)

Prodloužení záruky na 36 měsíců nebo 3000 provozních hodin

Imobilizér KAT

BALÍČKY

Sada zrcátek

Vnější zrcátko pravé a levé

Kompaktní stroje Wacker Neuson nabízejí sílu a ovladatelnost přímo na místě. **Kdykoliv, kdekoliv.**

Považujeme za naši neutuchající povinnost postarat se o to, aby náš slib týkající se kvality našich výrobků a služeb byl splněn:

Spolehlivost, důvěra, kvalita, reaktivita, flexibilita a inovace.

Kompaktní stavební stroje značky Wacker Neuson plní úkoly i tam, kde ostatní se zmůžou jen na to, aby stáli a dívali se. Naše výrobky prokazují svoji hodnotu kvalitou, silou, inteligentní hydraulikou, kompaktními rozměry, inovační technologií, vysokou produktivitou a spolehlivostí. To vytváří situaci, kterou je schopen řešit pouze Wacker Neuson – odborník na kompaktní stroje.

I vy můžete využít našich služeb a schopností ušitých na míru. Kompaktní třída Wacker Neuson je vlastně třídou ve své vlastní třídě. Osvědčená úspěchem přímo v ní.



**WACKER
NEUSON**