



ET18

Kompaktní rýpadla < 6 t



ET18 - evoluce vašeho pracovního světa.

Novou modelovou generací ve třídě 1,7 až 2,4 t stanovuje Wacker Neuson nové měřítko kompaktních rýpadel. Osvědčené inovace byly při tom zachovány a zkombinovány ze zcela novými vývojovými přístupy. Z toho vznikla do detailu inovovaná třída strojů. Slibuje to vyšší efektivitu a výkonnost.

- Inovativní nově vytvořená kabina: Dále zdokonalená a v interiéru kompletně nově designovaná kabina řady ET určuje nové měřítko přehlednosti, viditelnosti a obslužného komfortu.
- Výkonnost a efektivita: Velkoobjemové naftové motory a nový inovativní hydraulický systém stanovují nová měřítka.
- Maximální možnosti připojení díky až 4 přídavným řídicím okruhům: U všech modelů řady ET lze ve výrobě zvolit až 4 přídavné řídicí okruhy.
- Všestranný a stabilní podvozek optimalizovaný pro model: Jen to zaručuje nejvyšší stabilitu a nejlepší jízdní vlastnosti v tvrdém pracovním dni.
- Systém ramene optimalizovaný pro model s různými délkami násady lžíce: Díky silnému systému ramena se dvěma volitelnými délkami násady lžíce každý přístroj dosáhne optimální hloubící síly a hloubících hodnot.



Technická data

Provozní data

Přepravní hmotnost min.	1.610 kg
Provozní hmotnost min.	1.745 kg
Trhací síla max., dle ISO 6015	11,59 kN
Vylamovací síla max., dle ISO 6015	1.857 daN
Hloubka rýpání	2.100 mm
Výsypná výška max.	2.500 mm
Rýpací poloměr	3.800 mm
D x Š x V min.	3,800 x 990 x 2,290 mm

Data motoru

Výrobce motoru	Yanmar
Typ motoru	3TNV76
Motor	Vodou chlazený 3válcový naftový motor
Zdvihový objem	1.116 cm ³
Otáčky	2.200 1/min
Výkon motoru dle ISO	13,4 kW
Baterie Napětí	44 Ah
Objem nádrže	24 l

Hydraulické zařízení

Pracovní čerpadlo	Dvojité regulační čerpadlo se 2 zubovými čerpadly
Dopravní výkon max.	73 l/min
Provozní tlak pro pracovní a jízdní hydrauliku	200 bar
Provozní tlak Otočné zařízení	125 bar
Otáčky Horní vozík	10 1/min
Nádrž na hydraulický olej Obsah	19 l

Podvozek

Jízdní rychlost max.	5,3 km/h
Stoupavost max.	58 %
Šířka řetězu	230 mm



Světlá výška Standardní podvozek	210 mm
----------------------------------	--------

Planýrovací radlice

Šířka	990 mm
-------	--------

Výška	230 mm
-------	--------

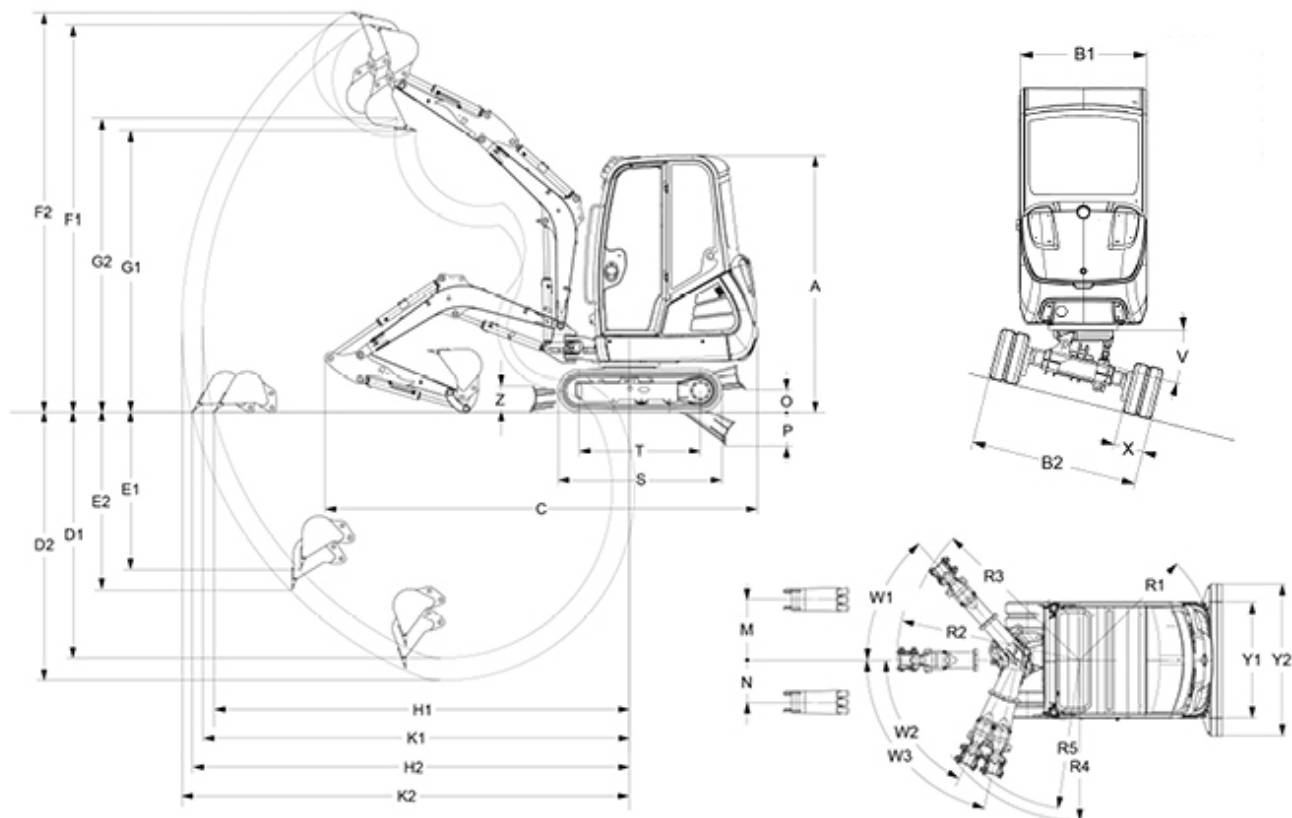
Zdvih nad terénem standardní štít	200 mm
-----------------------------------	--------

Zdvih pod terénem standardní štít	320 mm
-----------------------------------	--------

Hladina hluku

Hladina zvuku (LwA) dle 2000/14/EU	93 dB(A)
------------------------------------	----------

Kabinová hladina akustického tlaku LpA dle ISO 6394	77 dB(A)
---	----------

Rozměry


A	Výška	2.290 mm
B1	Šířka horní část	990 mm
B2	Šířka se zasunutým podvozkem	990 mm
B2	Šířka s vysunutým podvozkem (jen teleskopický podvozek)	1.300 mm
C	Dopravní délka	3.855 mm
D1	Hloubka rýpání max., VA, krátká násada	2.200 mm
D2	Hloubka rýpání max., VA, dlouhá násada	2.400 mm
E1	Hloubka zapichování max., vertikální, VA, krátká násada	1.420 mm
E2	Hloubka zapichování max., vertikální, VA, dlouhá násada	1.610 mm
F1	Výška zapichování max., VA, krátká násada	3.450 mm
F2	Výška zapichování max., VA, dlouhá násada	3.560 mm
G1	Výsypná výška max., VA, krátká násada	2.500 mm
G2	Výsypná výška max., VA, dlouhá násada	2.620 mm



K1	Rýpací poloměr max., VA, krátká násada	3.800 mm
K2	Rýpací poloměr max., VA, dlouhá násada	4.000 mm
H1	Dosah max., VA, krátká násada, na zemi	3.700 mm
H2	Dosah max., VA, dlouhá násada, na zemi	3.900 mm
R1	Zadní poloměr otáčení Min.	1.160 mm
M	Přesazení výložníku Max. posun výložníku uprostřed lžice napravo	520 mm
N	Přesazení výložníku Max. posun výložníku uprostřed lžice nalevo	360 mm
O	Výška zdvihu Max., radlice dozeru nad terénem (krátké)	200 mm
O	Výška zdvihu Max., radlice dozeru nad terénem (dlouhé)	300 mm
P	Sondovací hloubka Max., radlice dozeru pod terénem (krátké)	320 mm
P	Sondovací hloubka Max., radlice dozeru pod terénem (dlouhé)	380 mm
R2	Poloměr otáčení výložníku střed	1.580 mm
R3	Poloměr otáčení výložníku vpravo	1.500 mm
R4	Poloměr otáčení výložníku vlevo	1.380 mm
R5	Poloměr otáčení výložníku vlevo max.	1.280 mm
S	Délka Celková, pojezdu (standardní podvozek)	1.460 mm
S	Délka Celková, délka pojezdu (teleskopický podvozek)	1.605 mm
T	Délka pojezdu rozváděcí kolo Turas (standardní podvozek)	1.080 mm
T	Délka pojezdu rozváděcí kolo Turas (teleskopický podvozek)	1.225 mm
W1	Úhel otáčení Max., systému ramene doprava	48 °
W2	Úhel otáčení Max., systému ramene doleva doraz	64 °
W3	Úhel otáčení Max., systému ramene doleva	77 °
X	Šířka řetězu	230 mm
Y1	Šířka dozeru šířka	990 mm
Y2	Šířka dozeru šířka s nástavbou (jen teleskopický podvozek)	1.300 mm
Z	Výška dozeru výška	230 mm

VA...trojitě rameno ds...násada



Poznámka

Veďte prosím na vědomí, že dostupnost produktů se v jednotlivých zemích liší. Je možné, že informace/ produkty nemusí být ve Vaší zemi dostupné. Přesnější informace k výkonu motoru si prosím převezměte z návodu k provozu; skutečně předaný výkon se může vlivem specifických provozních podmínek měnit.

Změny a omyly jsou vyhrazeny. Obrázky analogicky.

Copyright © 2015 Wacker Neuson SE.